

Tecnologia di dosaggio



**DIVENTA
PROFESSIONISTA
DELL'ACQUA**

L'elisir per un dosaggio preciso

*Tecnologia di dosaggio per proteggere i vostri impianti
dalla corrosione*

grünbeck



Esempio di montaggio di un dispositivo di protezione protectIQ, filtro fine pureIQ:KD, impianto di addolcimento softliQ:SD23, impianto di dosaggio exaliQ:KC6

Dosaggio naturale con Grünbeck

Alimenti contenenti fosfati a confronto

Contenuto di fosfati negli alimenti*		(per kg o per l)
Latte 3,5%	0,920 g	<div style="width: 10%;"></div>
Quark magro (ricotta)	1,890 g	<div style="width: 20%;"></div>
Latte condensato 10%	2,460 g	<div style="width: 25%;"></div>
Emmental 45%	8,600 g	<div style="width: 90%;"></div>
Lievito	18,000 g	<div style="width: 100%;"></div>
Arachidi	4,100 g	<div style="width: 40%;"></div>
Farina (grano)	3,720 g	<div style="width: 35%;"></div>
Riso	3,250 g	<div style="width: 30%;"></div>
Farina d'avena	4,007 g	<div style="width: 35%;"></div>
Patate	0,500 g	<div style="width: 5%;"></div>
Fagioli	4,190 g	<div style="width: 40%;"></div>
Mele	0,110 g	<div style="width: 1%;"></div>
Acqua potabile		
dall'acquedotto	0,002 g	<div style="width: 0.2%;"></div>
con dosaggio exaliQ	0,005 g	<div style="width: 0.5%;"></div>

* fabbisogno giornaliero: 0,7 – 0,8 g

Due pezzetti di cioccolato contengono la stessa quantità di fosfati di 10 litri d'acqua con dosaggio exaliQ



Addizione intelligente di sostanze minerali per un'acqua dal sapore puro.

Grünbeck si è posta un obiettivo: ridefinire la qualità dell'acqua in tutto il mondo. Sfortunatamente, nel lungo periodo depositi e incrostazioni di calcare alterano il gusto dell'acqua pura. Questi fenomeni possono compromettere i tubi, i gruppi valvola e i dispositivi del vostro impianto domestico. Per prevenire questi fenomeni e i conseguenti danni alle tubature, che comportano elevati costi di riparazione, si consiglia un dosaggio con l'impianto Grünbeck exaliQ intelligente.

Addizionando sostanze minerali (fosfati e silicati) all'acqua potabile, si forma un strato protettivo sulla parete interna

dei tubi, che protegge efficacemente dai danni delle corrosione. Inoltre, aiuta a prevenire la precipitazione di calcare. Ciò permette di ridurre perdite di energia dei vostri elettrodomestici a causa di incrostazioni calcaree nei tubi. Ciò permette anche di mantenere inalterato il valore del vostro investimento. Sono a vostra disposizione soluzioni minerali su misura per specifiche applicazioni. Raccomandiamo l'uso di impianti di dosaggio Grünbeck anche per impianti idrici esistenti o ristrutturazioni parziali. Per mantenere inalterato il valore del vostro investimento e migliorare la qualità della vita.

Personalizzato al vostro impianto.




Grünbeck vuole sapere come soddisfare al meglio le esigenze del cliente. È per questo che abbiamo rielaborato completamente la nostra già collaudata gamma di prodotti di dosaggio e sviluppato i nuovi dosatori exaliQ. La tecnologia Grünbeck è oggi più affidabile, avanzata e innovativa che mai.

Potete scegliere tra l'unità compatta exaliQ:KC o la lancia di aspirazione exaliQ:SC per consumi d'acqua più elevati. I due nuovi impianti di dosaggio Grünbeck hanno un design accattivante e includono inoltre una serie di novità tecniche. Oltre agli impianti, anche le soluzioni minerali sono state ottimizzate. Abbiamo raccolto e migliorato le ricette esistenti e sviluppato taniche in nuove misure adatte al vostro fabbisogno. Grazie ai dispositivi intelligenti, il dosaggio avviene ora completamente in automatico. Il dosatore si occupa di misurare e aggiungere con precisione il dosaggio giusto per voi.

Fate affidamento sul nostro dosaggio naturale e preciso

Nel dosaggio Grünbeck vengono addizionate all'acqua sostanze minerali non nocive per la salute in una composizione precisa per migliorare la qualità dell'acqua. In particolare, vengono utilizzati silicati e fosfati (silice). Curiosità: due pezzetti di cioccolato contengono la stessa quantità di fosfati di 10 litri d'acqua con dosaggio exaliQ.

Soluzioni minerali exaliQ

-  **Sicuro:** strato protettivo sulla parete interna dei tubi per prevenire la corrosione
-  **Efficace:** riduce i depositi di calcare in tubature e gruppi valvole
-  **Naturale:** minerali approvati per l'uso con acqua potabile

Dosaggio intelligente adattato al vostro fabbisogno

Scoprite a colpo d'occhio i vantaggi del nuovo exaliQ. Un dosatore automatico combinato con la soluzione minerale più adatta. Insieme questi due prodotti offrono la soluzione ideale per un dosaggio preciso. Versatile, avanzato, intuitivo.



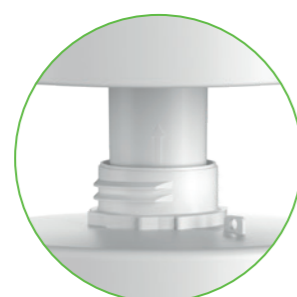
Intelligente:

attraverso l'**anello luminoso a LED**, exaliQ è in grado di comunicare diversi messaggi di stato. Inoltre, il dispositivo controlla costantemente il livello della soluzione minerale. In questo modo, verrete avvisati tempestivamente quando il livello è basso o per una segnalazione di vuoto.



Intuitivo:

il moderno e intuitivo **pannello di comando** retroilluminato cambia a seconda dello stato del dispositivo, informandovi in qualsiasi momento sullo stato operativo del vostro exaliQ. Grandi tasti permettono, inoltre, di inserire facilmente i comandi per il controllo dell'impianto. Comodo e intuitivo.



Comodo:

il serbatoio di exaliQ:KC dispone di una comoda **chiusura a baionetta**. Essa permette di sostituire facilmente la soluzione minerale da 3 litri in un batter d'occhio.

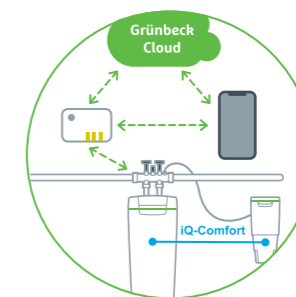


Dosaggio adeguato:

le nuove **taniche impilabili ottimizzate per il consumo** nelle misure da 15 litri e 60 litri consentono un dosaggio preciso basato sull'effettivo fabbisogno anche in immobili di grandi dimensioni. Le nuove dimensioni dei fusti e delle taniche rendono molto più agevole l'uso delle soluzioni minerali. Le taniche sono più stabili e più facilmente impilabili dei modelli precedenti. Per l'unità compatta sono disponibili pratici flaconi da 3 litri.

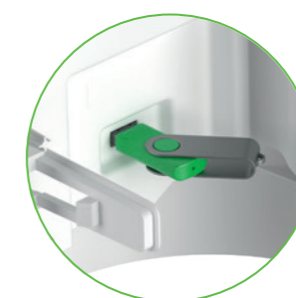
innovativo:

Il dosatore exaliQ rivoluziona completamente la **connettività** a casa vostra. Grünbeck ha sviluppato infatti una speciale interfaccia di comunicazione. Grazie alla comoda e intelligente interfaccia iQ-Comfort, exaliQ può essere collegato ad altri impianti Grünbeck, ad es. impianti di addolcimento softliQ:SD e softliQ:MD, e trasmettere informazioni sullo stato operativo. A sua volta, softliQ trasmette questi dati all'app Grünbeck myProduct. Per rimanere informati in qualsiasi momento.



avanzato:

Grazie al nuovissimo controller intelligente, i dati di dosaggio vengono registrati continuamente durante tutto l'anno. I **dati di dosaggio memorizzati possono essere letti** comodamente tramite una chiavetta USB. Per accedere all'interfaccia, basta aprire lo sportello a battente della parte tecnica.



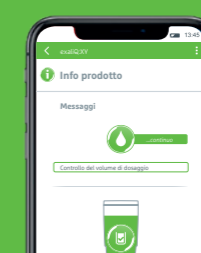
Ergonomico:

exaliQ è **facile da montare** in ogni situazione. Il pratico supporto a incastro consente di installare i raccordi del contatore dell'acqua sia in orizzontale che in verticale. Per prevenire una possibile torsione dell'impianto, il dosatore exaliQ è dotato di un distanziatore a parete a regolazione continua.



Punto di accesso per una connessione diretta all'app Grünbeck mySettings.

Sviluppato appositamente per i tecnici specializzati. Per opzioni di controllo avanzate, supporto per la manutenzione e la visualizzazione dei dati dell'impianto.



Download on the
App Store

ANDROID APP ON
Google play



Dosaggio compatto per la massima efficacia

Pratica compatibilità tra i vari impianti

- ✓ Possibilità di conversione di un'unità compatta in un'unità a lancia di aspirazione tramite kit di conversione (cod. art. 117 495)

Nell'unità compatta **exaliQ:KC** il serbatoio di dosaggio è collegato direttamente al dosatore. Questo serbatoio contiene 3 litri di soluzioni minerali exaliQ. Grazie alla pratica chiusura a baionetta, la tanica della soluzione minerale può essere sostituita facilmente e rapidamente.

Grazie al supporto a incastro sul retro, il montaggio del gruppo valvole del contatore dell'acqua può avvenire in orizzontale o in verticale a seconda delle esigenze. Il pratico distanziatore a parete protegge dalla possibile torsione dell'impianto di dosaggio.

Il vostro dosatore pensa per voi. Il dosaggio e la misurazione delle sostanze minerali avviene completamente in automatico.



SCIENZA DELL'ACQUA

Garantire la sicurezza del vostro impianto e salvaguardare il vostro investimento. È questo l'obiettivo che si prefiggono i dosatori Grünbeck exaliQ insieme alle soluzioni minerali exaliQ. Aggiungendo sostanze minerali

(fosfati e silicati) all'acqua potabile, si forma un strato protettivo sulla parete interna dei tubi, che protegge efficacemente dai danni delle corrosione. Inoltre, aiuta a prevenire la precipitazione di calcare. La sicurezza che vi meritate.

Potenza adattata al reale fabbisogno per una chiara gestione

Autonomia elevata gestita in modo flessibile

- ✓ dosaggio basato sul fabbisogno in edifici residenziali
- ✓ Possibilità di conversione da fusto da 15 litri a fusto da 60 litri grazie al kit di conversione exaliQ:SC (cod. art. 117 490)

La serie **exaliQ:SC** è costituita da lance di aspirazione con un serbatoio di dosaggio posizionato separatamente sul pavimento accanto all'impianto. La soluzione minerale viene aspirata dal serbatoio mediante una lancia di aspirazione e dosata nella tubazione attraverso la pompa exaliQ. La lancia di aspirazione aspira le soluzioni minerali dalla tanica impilabile a consumo ottimizzato Grünbeck, disponibile nelle misure da 15 e 60 litri. Sia la lancia di aspirazione che l'unità compatta sono disponibili anche come varianti per il funzionamento in combinazione con i impianti di addolcimento softliQ. Questi dispositivi permettono di risparmiare denaro e tempo prezioso, in quanto non richiedono un allacciamento alla rete di tubature. Le varianti di prodotto exaliQ:KC6-e ed exaliQ:SC6-e per softliQ:SD/MD sono dotate di serie di un cavo di collegamento. Questo cavo permette il trasferimento dei dati attraverso l'interfaccia di comunicazione iQ-Comfort.



exaliQ:	KC6	SC6	SC10	SC20	SC30	KC6-e	SC6-e
Diametro nominale allacciamento [R]	1"	1"	1 ¼"	1 ½"	2"	1"	1"
Intervallo di lavoro max. [m³/h] ¹	6	6	10	20	30	in funzione di softliQ:SD/MD	
Serbatoio di dosaggio [l] i fabbrica	3	15	15	15	15	3	15
Lunghezza di montaggio senza collegamenti a vite [mm]	140	140	140	190	240	Montaggio a parete	Montaggio a parete
con collegamenti a vite [mm]	222	222	231	312	356	Montaggio a parete	Montaggio a parete
Cod. art.	117400006700	117405006700	117410006700	117415006700	117420006700	117460006700	117465006700

¹ Per portate di picco a breve termine. In caso di flussi di lungo termine o portata continua, utilizzare GENODOS DME.

Soluzioni minerali exaliQ: sviluppate appositamente per il vostro impianto

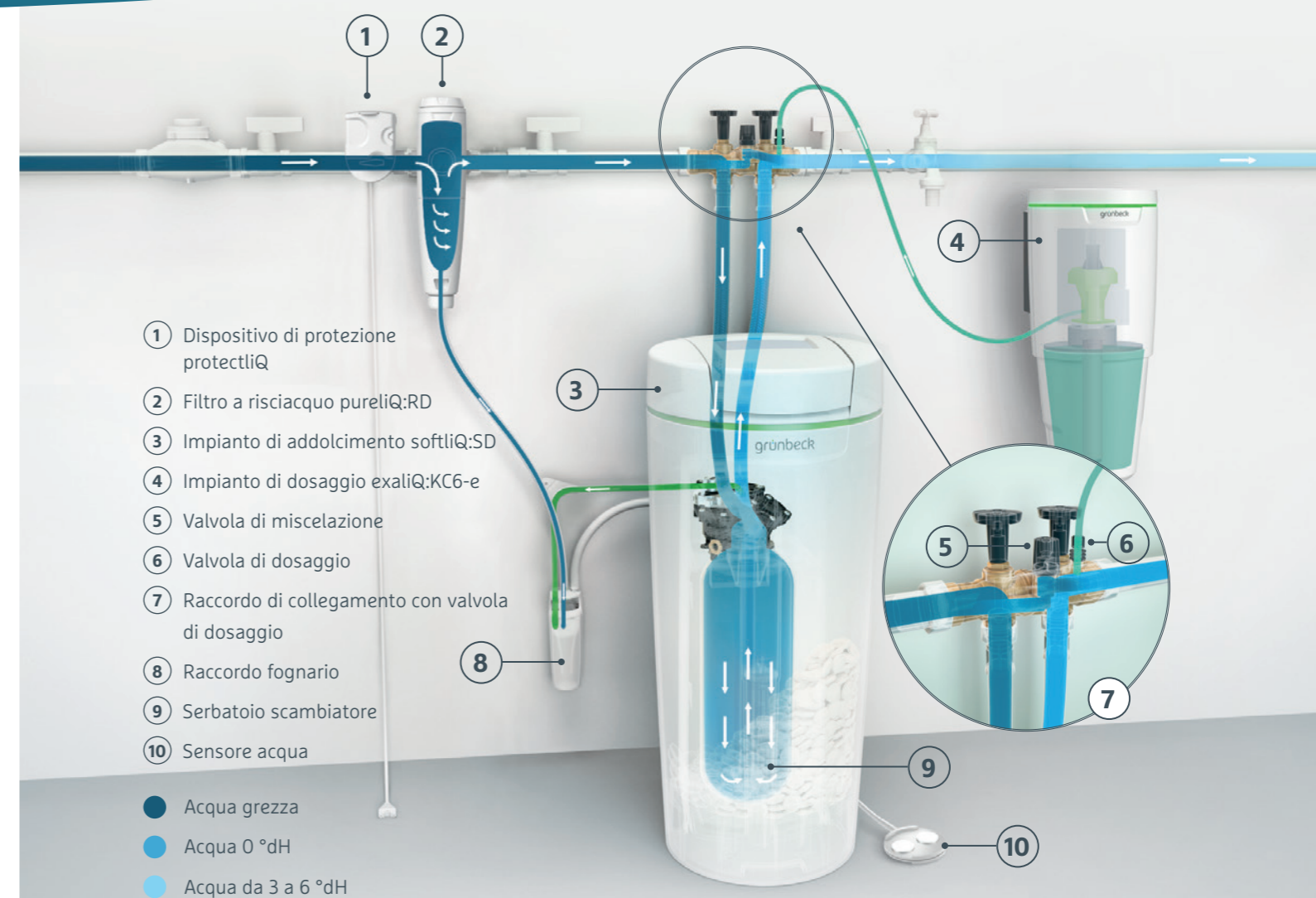
Le soluzioni minerali exaliQ sono state sviluppate con ricette ottimizzate e chiaramente distinte tra loro a seconda dell'applicazione alla quale sono rivolte. Perché per un dosaggio ottimale anche la chiarezza ha la sua importanza.

Soluzione minerale	Effetto	Materiali	Campo di impiego
exaliQ control	Sanificazione	tubazioni zincate	Per la sanificazione di tubazioni zincate corrose (spesso riconoscibili dalla presenza di acqua di colore marrone). Dopo la sanificazione (circa 3 mesi): cambiare l'agente di dosaggio exaliQ.
exaliQ safe	protezione anticorrosiva	tubazioni zincate e materiali in rame/ottone	Per la protezione anticorrosiva in acque di durezza dolce-media (fino a 14 °dH), anche a valle di impianti di addolcimento. Utilizzo con temperature dell'acqua fino a 60 °C. Per la riduzione del contenuto di metalli pesanti (ad es. piombo).
exaliQ safe+	protezione anticorrosiva e stabilizzazione della durezza	tubazioni zincate e materiali in rame/ottone	Per la stabilizzazione della durezza e la protezione anticorrosiva con acque fino a 21 °dH e la riduzione del contenuto di metalli pesanti (ad es. piombo). Utilizzo con temperature dell'acqua fino a 60 °C. Con durezza dell'acqua > 21 °dH per la stabilizzazione della durezza si consiglia un impianto di addolcimento. Conversione a posteriori a exaliQ safe.
exaliQ pure	stabilizzazione della durezza	tubazioni zincate e materiali in rame/ottone	Per acqua di ricircolo in impianti a energia solare o per l'integrazione di tecnologia di dosaggio nell'acqua di ricircolo diretta allo scaldacqua decentralizzato. Per temperature elevate fino a 80 °C e/o acqua dura > 21 °dH di durezza totale (> 15 °dH durezza carbonatica). <i>Nota: sostanze a base di rame e ottone indicate solo con acqua calda.</i> <i>Prima del primo utilizzo, si consiglia una consulenza da parte di Grünbeck.</i>
exaliQ neutra	Aumento del pH	tubazioni zincate e materiali in rame/ottone	Per la protezione anticorrosiva con acque dolci ad alto contenuto di anidride carbonica, anche a valle di impianti di addolcimento. Protezione anticorrosiva mediante legame di anidride carbonica libera e aumento del pH. <i>Nota: utilizzare exaliQ neutra esclusivamente con dosatori exaliQ standalone e non con combinazioni di impianti per l'addolcimento exaliQ.</i> <i>Prima del primo utilizzo, si consiglia una consulenza da parte di Grünbeck.</i>

Un'interazione perfetta per la massima sicurezza

L'interazione degli impianti di dosaggio exaliQ e il dispositivo di sicurezza protectliQ garantisce la massima sicurezza del vostro installazione.

Il vostro impianto di dosaggio exaliQ protegge in modo affidabile la rete di tubazioni da danni da corrosione e, quindi, anche il valore del vostro investimento. Tramite un preciso dosaggio di soluzioni minerali è possibile evitare, inoltre, che il calcare presente nell'acqua si depositi e formi incrostazioni nei tubi. La combinazione ottimale: il dispositivo di protezione protectliQ. Monitora il luogo di installazione dell'impianto e interrompe la mandata dell'acqua nel punto più adatto in caso di perdite d'acqua incontrollate. La protezione totale della vostra casa che avete sempre sognato.





Grünbeck Wasseraufbereitung
Schweiz GmbH
Schulstrasse 163
8105 Regensdorf
SVIZZERA

+41 (0)44 842 33 00
info@gruenbeck.ch



Per ulteriori informazioni
consultare www.gruenbeck.ch

